

Écomusée de St-Déan

Catalogue des animations pour les groupes

Saison 2007-2008

☺ Maternelles (moyens)

📖 Maternelles (grands)- CP-CE1

✍ CE2 et CM

☑ Collège, lycée

✳ Adultes

LA VISITE ACCOMPAGNÉE



Découverte du monde paysan au XIXème au travers des modes de vie.
Dans les chaumières du village, évocation de la vie d'une famille : l'habitat, les repas, les veillées, le mobilier, le travail aux champs...

ATELIERS



La vie au coin du feu



Découverte ludique des activités d'une famille. Livret d'étude du monde rural (représentation dans l'espace, grille à compléter,...)



Les costumes du pays d'Auray



Les vêtements au quotidien, pour le travail ou pour la noce.
Évocation contée : Marie prépare les vêtements de toute la famille pour le pardon du village.



A la « mode de chez nous »



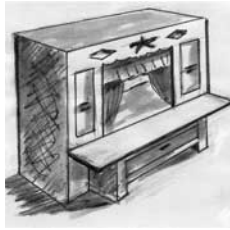
Découpage et coloriage : les enfants vêtus différemment selon les époques, les pays.



Les toiles de Lucien Pouëdras



Les souvenirs d'enfance du peintre : les anecdotes au travers d'une peinture colorée, l'aspect pictural.
Livret-jeu.



Le mobilier



Observation de l'aménagement spécifique au Pays d'Auray,
A l'aide d'un livret-jeu, acquisition du vocabulaire, reproduction de motifs, observation des décors.



L'architecture rurale



Comparaison entre la chaumière et la longère.
Après la visite accompagnée, à l'aide d'un livret-jeu, acquisition du vocabulaire.



La cuisson de la bouillie de blé noir



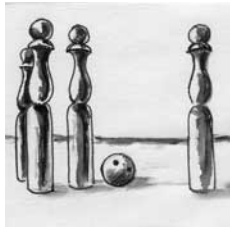
L'alimentation à la ferme.
Présentation d'un élément clé : le blé noir (de la plante à la farine).
Cuisson et dégustation de la bouillie.



La Vannerie



Présentation des différentes techniques anciennes.
Réalisation d'un panier en rotin, sur le modèle de tressage de bourdaine.
(1/2 journée)



Les jeux bretons



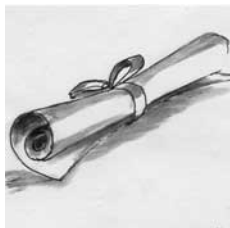
On joue, on rit autour des jeux traditionnels : les boules, les quilles, les palets, le fer à cheval, ...



La danse bretonne



Le goût de la fête.
Initiation à quelques danses-jeux de Bretagne.



Le Jeu de piste



Après une visite, on résout des énigmes dans les chemins creux et la cour de ferme pour découvrir où les Korrigans ont caché leur précieux butin.



Les outils



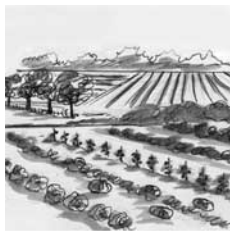
De la charrue à la faux, de la faux à la meule : les différents outils agricoles et leur utilisation.



La mare



Étude d'un écosystème et sensibilisation au milieu aquatique.
Approche floristique et faunistique.
Identification des différentes espèces en présence. (1/2 Journée).



Le jardin



Sur le thème de la germination : approche du jardin. Différences entre semer et planter. Préparation d'un semis (à emporter).



La forêt



♦ A l'automne : Reconnaissance de six arbres du sous-bois à l'aide d'un jeu de cartes : la vie de l'arbre, la forme des feuilles, les fruits.
♦ Au printemps : découverte du milieu, les différentes couches du sol, les différentes parties d'un arbre.
Empreinte des écorces, mesure d'un arbre.



La balade nature

♦ Balade d'automne



Découverte des arbres par la forme, les feuilles, les fruits. L'utilisation des ces arbres par le paysan. Constitution d'un herbier. (1/2 journée)

♦ Balade de printemps



Évolution du bocage ; les chemins creux, les chemins d'exploitation, les champs avant et après remembrement, le landier.



La balade « légendes »



Au cours d'une balade dans les chemins creux, évocation des contes et légendes de Bretagne.



Les jeux buissonniers



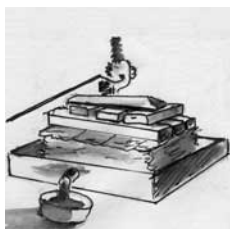
Au temps où l'électricité et le plastique n'existaient pas, comment faisaient les enfants pour s'amuser ?
Fabrication de toupies, sifflets, ...



Les oiseaux en hiver



Installation d'un poste de nourrissage. Préparation d'un repas complet pour chaque oiseau. Reconnaissance des oiseaux de nos jardins. Observation à la longue vue et aux jumelles.



Le pressage des pommes à l'ancienne



Participation des enfants à toutes les étapes de la pomme au cidre : lavage, broyage, pressage et enfin dégustation.



La fabrication du pain à l'ancienne



Après avoir observé le boulanger, les élèves confectionnent leur pain : pétrissage, mise en boule, enfournement dans le four de l'Écomusée. Visite thématique : le « chemin du blé » : découverte des outils et du grenier. Animation pendant la cuisson : les jeux bretons.



Les sentiers d'interprétation



Randonnée sur le circuit de l'Écomusée, axée sur l'observation et l'interprétation de la flore et de la faune du Pays d'Auray, pour comprendre les interventions de l'homme sur les paysages.

***L'Écomusée de St-Dégan
vient aussi chez vous !
Découvertes, apprentissages et jeux***

Pour des ateliers mobiles de la première partie de ce catalogue :

A la « mode de chez nous »

La Vannerie

Les jeux bretons

La danse bretonne

Les jeux buissonniers

Les oiseaux en hiver

Le pressage des pommes

Ou pour des animations dans votre environnement.